

Bild 1

Einbauzustand der vorhandenen stufenlosen Drehzahlelektronik mit angebauten Ventilen.

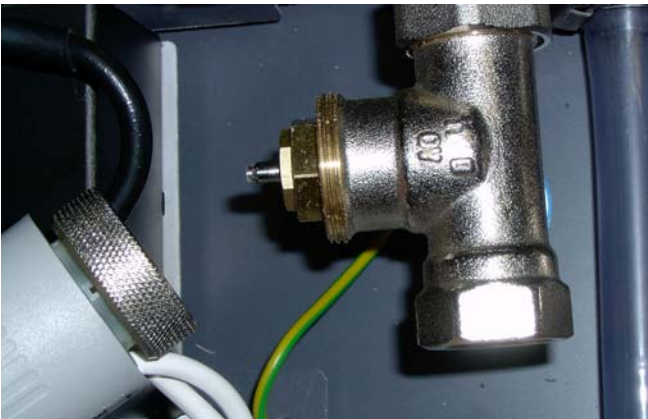


Bild 2

Schrauben Sie den thermoelektrischen Stellantrieb vom Ventilunterteil ab.

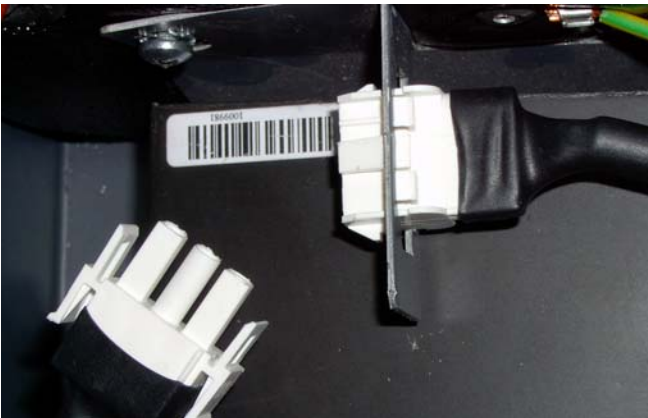


Bild 3

Ziehen Sie das Motoranschlusskabel ab.



Bild 4

Schrauben Sie den Deckel der Drehzahlelektronik ab und klemmen Sie alle Anschlusskabel ab.

I 267/05/04/1D

1.43 Katherm HK - Heizen oder Kühlen mit Querstromgebläse

Austausch der vorhandenen stufenlosen Regelung gegen das ITC-Modul

Montageanleitung

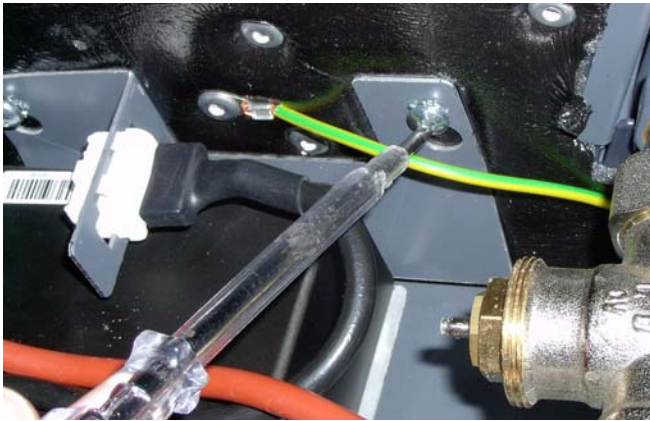


Bild 5

Lösen Sie die Schrauben des Auflageblechs der Drehzahlelektronik.



Bild 6

Ziehen Sie die Erdungsklemmen ab.

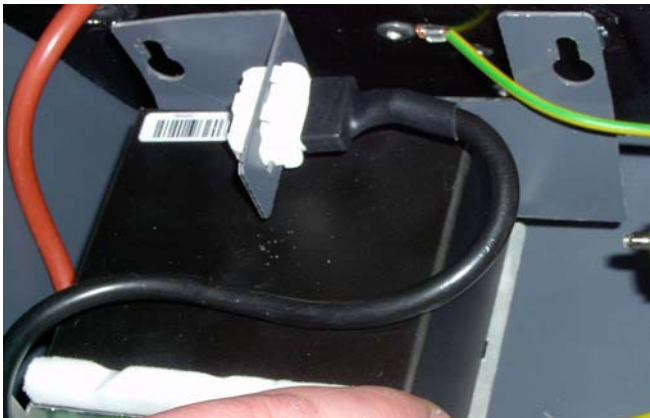


Bild 7

Nehmen Sie die Drehzahlelektronik aus dem Bodenkanal heraus.

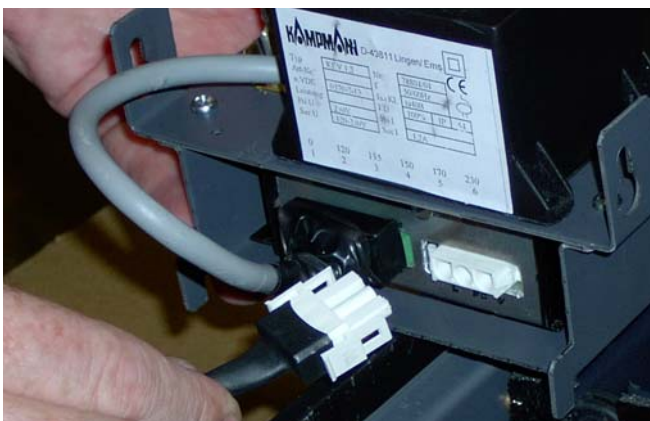


Bild 8

Stecken Sie das Motoranschlusskabel in das neue ITC-Modul.



Bild 9

Schrauben Sie das neue ITC-Modul mit dem Auflageblech wieder an und klemmen Sie das Erdungskabel an.

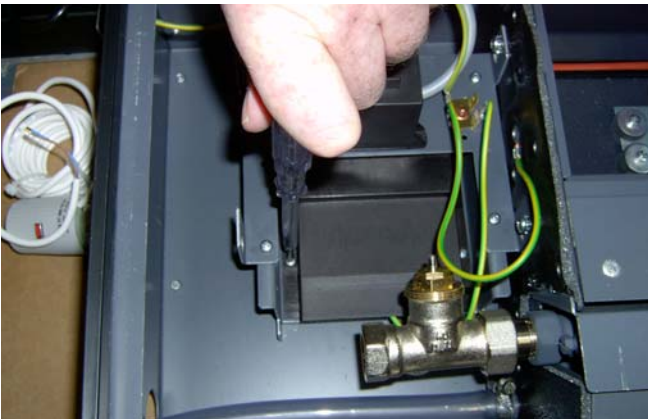


Bild 10

Schrauben Sie den Deckel des ITC-Modul ab.



Bild 11

Klemmen Sie alle Anschlusskabel wieder an und schrauben Sie den Deckel wieder auf.



Bild 12

Schrauben Sie den thermoelektrischen Stellantrieb wieder auf das Ventilunterteil auf.