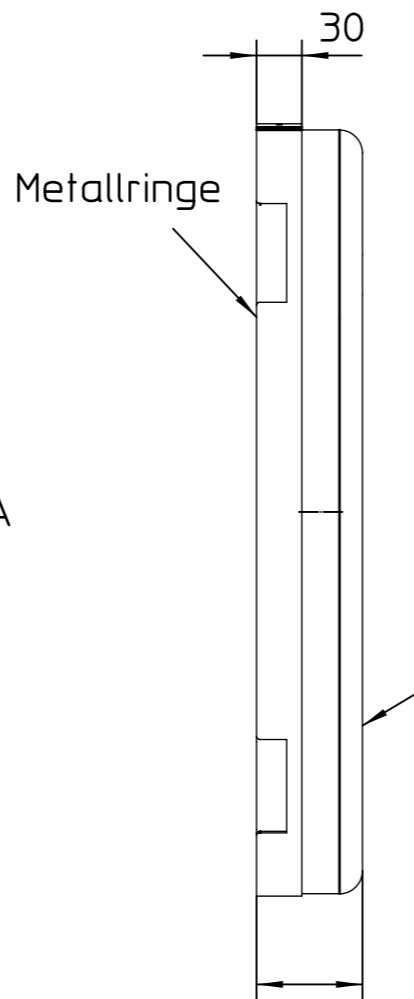
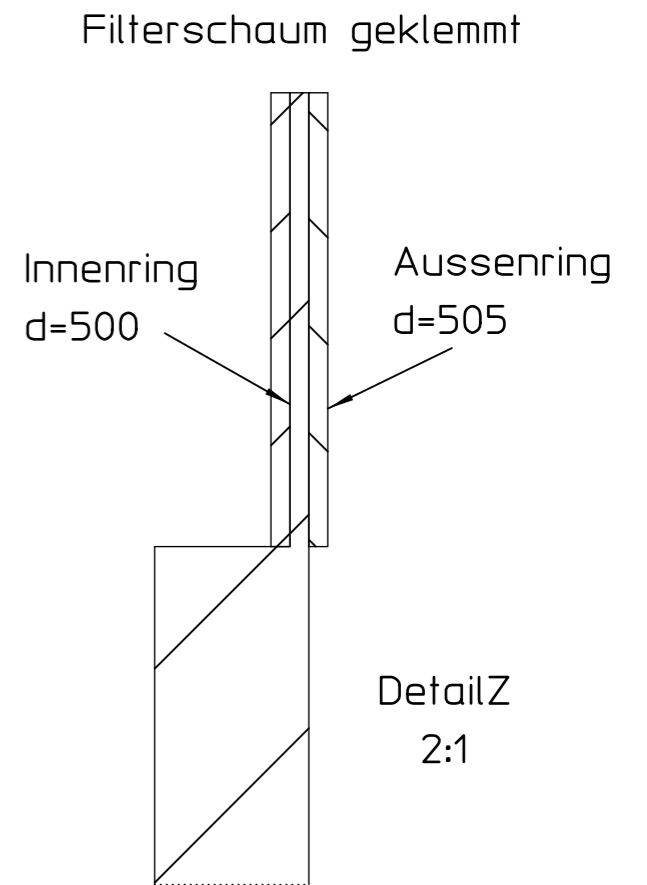


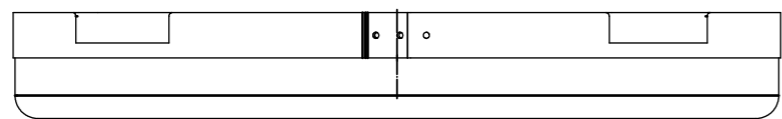
Vorderansicht1



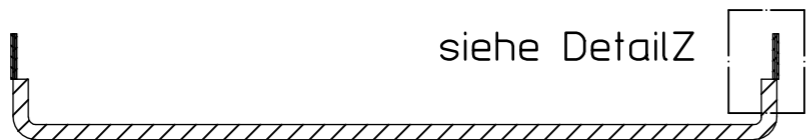
ca. 65-70  
SA links1



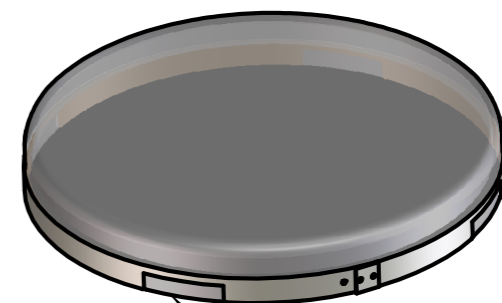
DetailZ  
2:1



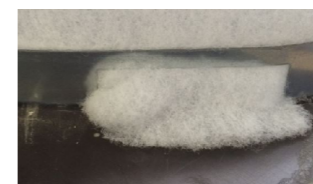
Draufsicht1



Schnitt A-A



Allg.Ansicht1  
1:8



Filtervlies Bereich  
Ausparung ca. 15 mm  
Unterkante Blechrahmen  
überstehen lassen.

Anzahl		Stammteil-Nr.		Index		Änderung		Name		Datum		
		Stamm-Nr.		Folge-Nr.		1.1		Stückliste		fehrmann 03.08.16		
Projekt-Nr.		Erst.		03.08.16		fehrmann		Format		Art-Gr.		
Auftr-Nr.		Änder.		03.08.16		fehrmann		3		154		
STL-Nr.		Gepr.		03.08.16		fehrmann		SAP-Nr.		1255914		
		Freig.						CAD-Nr.		689024		
								Werkstoff		-		
								Nr.-				
								M 1:5		Abm.		
										Zul.Abw. ISO 2768-m		
Posnr	Anzahl	Benennung1	Benennung2	Werkstoff	SAP Nr.	CAD-Nr.	Filteraufsatz Umluft, Typ 65050					Revision
10	2	Blechring Filteraufsatz BG85	Innen- und Aussenring S3G450	DX51D+Z	1251719	689021	Filterklasse G3, Ringhöhe 30 mm					1
20	1	Filtermatte Filterhaube BG 85	Innen-/Aussenring geklemmt			689075						Bl.